



EMCOS s.r.o.

KOMPENZACE ÚČINÍKU – ROZVÁDĚČE NN – ANALÝZY – PROJEKTY – VÝROBA – SERVIS

AUDIT KOMPENZACE – ANALÝZA SÍTĚ



Výrobce kompenzačních rozváděčů NN a VN nabízí vedle svých tradičních služeb jako je **servis** kompenzačních rozváděčů, **poradenská činnost** v oblasti kompenzace a **prodej komponent** pro kompenzaci novou službu, určenou především podnikovým energetikům:

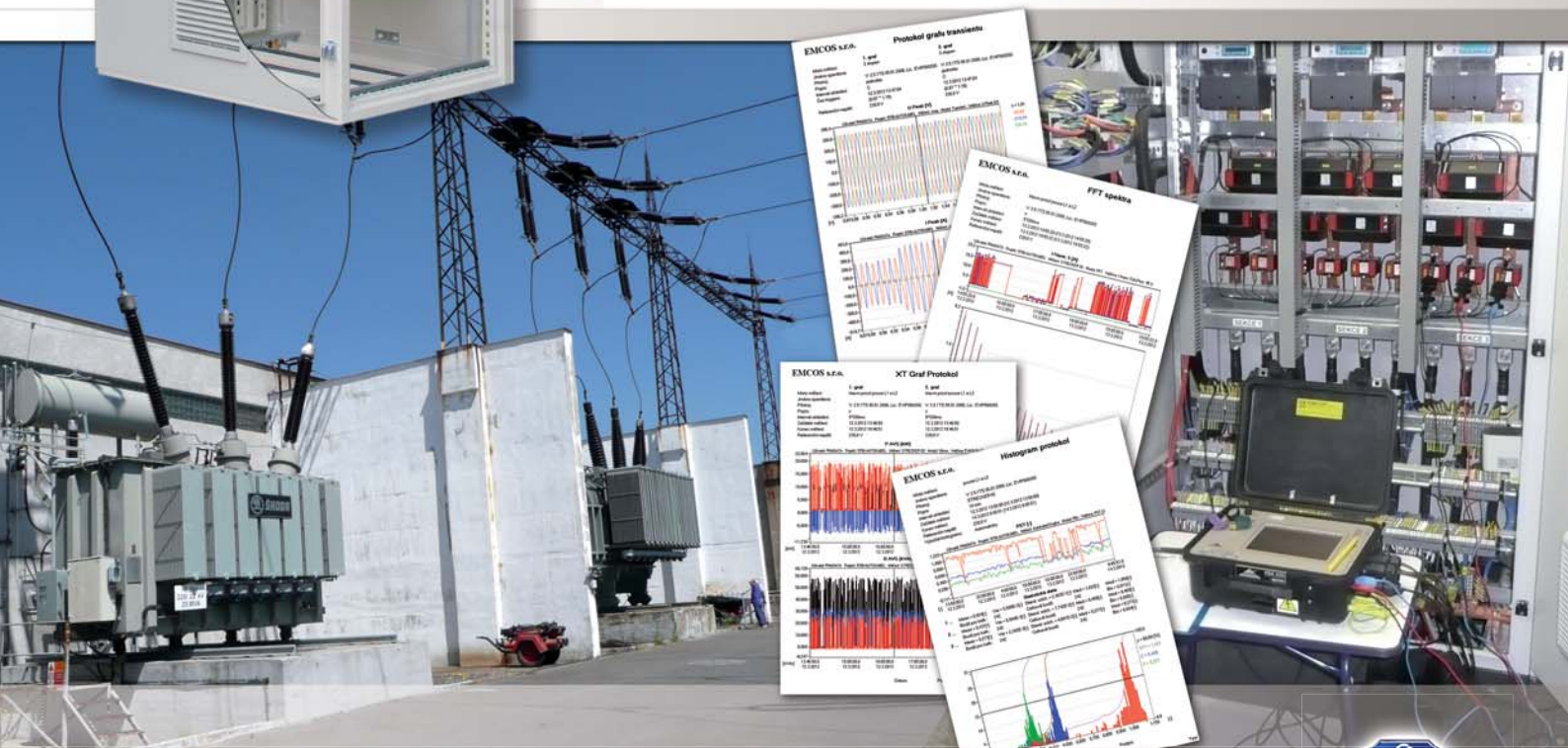
ENERGETICKÝ AUDIT se zaměřením na KOMPENZAČNÍ ZAŘÍZENÍ

Audit obvykle obsahuje kontrolu instalovaných kompenzačních prostředků, posouzení jejich technického stavu a funkčnosti, zpracování návrhu na optimalizaci celého systému kompenzace, případně nabídku na opravu, rekonstrukci nebo dodávku nových rozváděčů. Cílem je eliminace sankcí za nedodržení předepsaného účinníku, v některých případech i odstranění nevyžádané dodávky jalové energie do sítě distributora.

Funkční a správně nastavený systém kompenzace dále pomáhá snižovat činné ztráty ve vedení, které vznikají při zbytečném přenosu jalové energie. V neposlední řadě můžeme správnou kompenzací zajistit zvýšení přenosové schopnosti soustavy pro činný výkon.

Součástí auditu může být také měření parametrů rozvodné sítě, včetně analýzy harmonických složek, analýzy kvality napětí a nebo termovizní kontrola prvků rozvodné soustavy.

Ve vybraných případech nabízí společnost EMCOS provedení základního auditu kompenzace **zdarma**.





TERMOVIZNÍ KONTROLA ELEKTROZAŘÍZENÍ

Nabízíme provedení termovizní kontroly prvků rozvodné soustavy, rozváděčů a vedení. Bezkontaktní kontrola elektrických zařízení pomocí termokamery přináší řadu výhod, kontrola je rychlá, přehledná a probíhá bez přerušení napájení, bez omezení výroby.

Princip této metody spočívá v detekci zvýšené teploty sledovaného elektrozařízení, vlivem nepřiměřeného zatížení, zvýšení přechodového odporu nebo opotřebení. Včas je tak možno odhalit potencionálně nebezpečné místo, hrozící vznikem závady. Termovizní měření pomáhá odhalit tyto vady dříve, než způsobí rozsáhlejší poruchy. Snižuje se tak poruchovost a s ní spojená doba přerušení dodávky elektrické energie. Včasným odhalením místa možné budoucí závady klesají také náklady na opravu.



Příklady doporučeného použití termovizního měření:

- Diagnostika závad a kontrola stavu rozvodů na všech napěťových hladinách
- Předcházení vzniku závad v elektrorozvodných zařízeních
- Diagnostika závad na kabelových a vzdušných vedeních
- Testování elektrosoučástí a komponent

Zákaznické výhody termovize:

- Termovizní měření pomáhá předejít závažným poruchám energetických zařízení
- Měření je bezpečné a nemůže poškodit sledované zařízení
- Měření probíhá za plného provozu elektrických rozvodů a rozváděčů
- Termovizní měření může díky včasnému odhalení potenciální poruchy ušetřit náklady, spojené s havárií a odstávkou zařízení.

