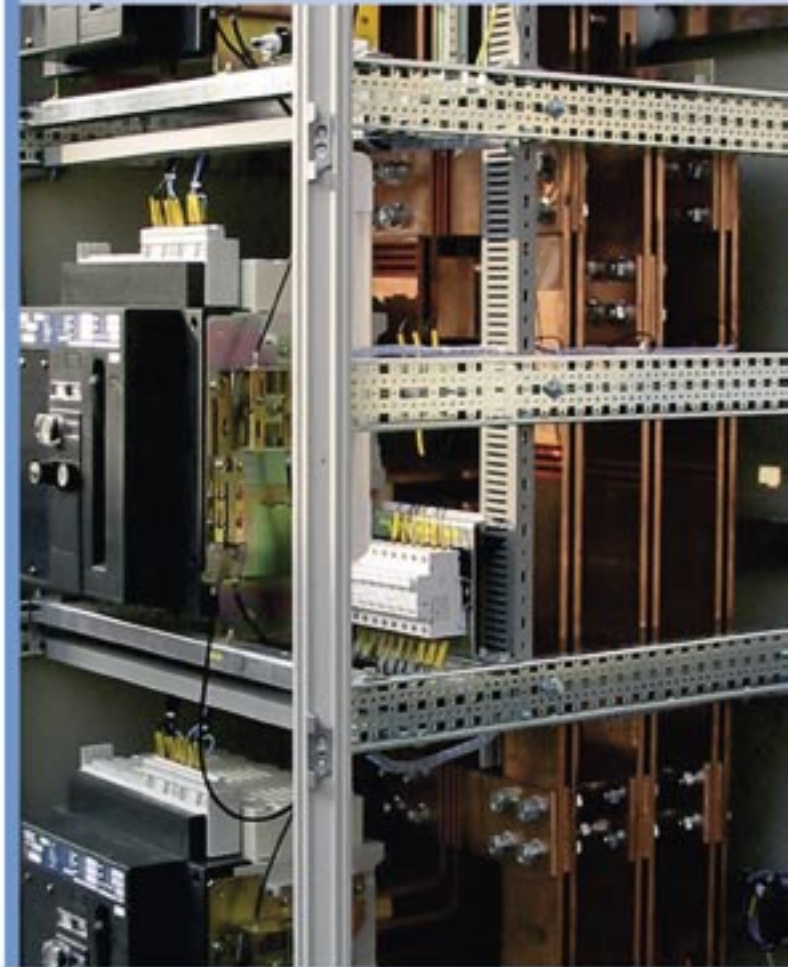




PROFIL SPOLEČNOSTI
COMPANY PROFILE

EMCOS s.r.o.
VÝROBA ROZVÁDĚČŮ
SWITCHBOARDS PRODUCTION





Historie

Společnost EMCOS s.r.o. vznikla v roce 1993 jako privátní společnost vyčleněním z tehdy největšího závodu na výrobu rozváděčů nízkého napětí v České republice.

Sídlo společnosti je v Teplicích v Čechách, v regionu s dlouholetou tradicí v elektrotechnickém průmyslu. Původní specializace na kompenzační zařízení byla rozšířena na kompletní sortiment rozváděčů nízkého napětí. Postupně byla vybudována servisní a měřicí skupina, vybavená nejmodernější technikou na měření a analýzu rozvodných soustav. V roce 1999 byla zahájena výroba kompenzačních rozváděčů vysokého napětí.

V roce 2000 byl pro vývoj a výrobu rozváděčů zaveden systém řízení jakosti ISO 9001:2000, který je při výrobě důsledně dodržován. O kvalitě výrobků a o spokojenosti zákazníků svědčí neustále se zvyšující objem výroby a služeb, který v současné době přesahuje hranici 1,2 mil EUR. Nyní patří společnost EMCOS ke stabilním a perspektivním výrobcům rozváděčů a svoji pozici na trhu si neustále upevňuje.

Lidé

Základ společnosti tvoří pracovníci s dlouholetými zkušenostmi s vývojem, konstrukcí a výrobou rozváděčů nízkého napětí a kompenzačních zařízení.

V průběhu vývoje a rozšiřování aktivit byl pracovní tým posílen o konstruktéry, vývojové pracovníky a elektrotechniky.

Společnost EMCOS má více než 20 zaměstnanců. Průmyslový region severních Čech poskytuje dobré zázemí při výběru nových pracovníků s elektrotechnickým vzděláním.

V rámci systému řízení jakosti je veliký důraz kladen na soustavné vzdělávání zaměstnanců, jehož nedílnou součástí jsou pravidelná elektrotechnická školení a odborné kurzy.

History

EMCOS s.r.o. (Ltd.) was incorporated in 1993 as a private company by exclusion of the then biggest plant for production of low voltage switchgear in the Czech Republic.

The company is located in Teplice, a region with a long-term tradition of electric-engineering industry. The former focus on compensating devices has been expanded to a complete range of low voltage switchgear. A service and measuring group has successively been teamed up, equipped with the latest measuring and analysing technology for distribution systems. In 1999, the production of high voltage compensation switchgear started.

The ISO 9001:2000 quality management system was implemented in 2000 for the production and development of switchgear. The quality of products and customer satisfaction is reflected in the growing volume of production and services, currently exceeding 1.2 million EUR. EMCOS is a stable and promising manufacturer of switchgear and constantly reinforces its market position.

Human resources

Employees with long-term experience in the development, design and production of low-voltage switchgear and compensating equipment form the base of our company. In the course of development and expansion of activities, the working team has been reinforced with designers, developers and electricians. Today, EMCOS employs more than 20 people. The industrial region of Northern Bohemia provides a good background for selecting new employees with an electrical engineering education.

Within the quality management system, great attention is paid to the systematic education of employees, of which integral parts are regular electric-engineering training and lessons.



Výroba

Společnost EMCOS s.r.o. patří k tradičním výrobcům rozváděčů nízkého napětí. Produkce je rozdělena na zakázkovou výrobu nízkonapěťových rozváděčů a na výrobu typových kompenzačních rozváděčů. Rozváděče nízkého napětí jsou konstruovány na napětí do 1000 V a s přenosovou schopností až 3200 A. Nabídka kompenzačních rozváděčů obsahuje v současné době téměř 250 konstrukčně zpracovaných a vyráběných typů, včetně rychlé bezkontaktní kompenzace STYKOS.

Každý výrobek je podroben nejpřísnější kontrole a splňuje podmínky evropských norem. Výsledné kvality je podřízen celý proces výroby, počínaje konstrukčním zpracováním v CAD systému, přes pečlivý výběr dodavatelů přístrojů až po náročnou výstupní kontrolu.

Společnost EMCOS se snaží maximálně přiblížit požadavkům trhu, a tak vedle vysokých technických parametrů nabízí krátké lhůty při kompletních dodávkách rozváděčů nízkého napětí a kompenzace. Sídlo a výrobní prostory společnosti jsou umístěny v průmyslovém areálu RVM v Teplicích, s dostatečnou kapacitou pro případné další rozšíření.

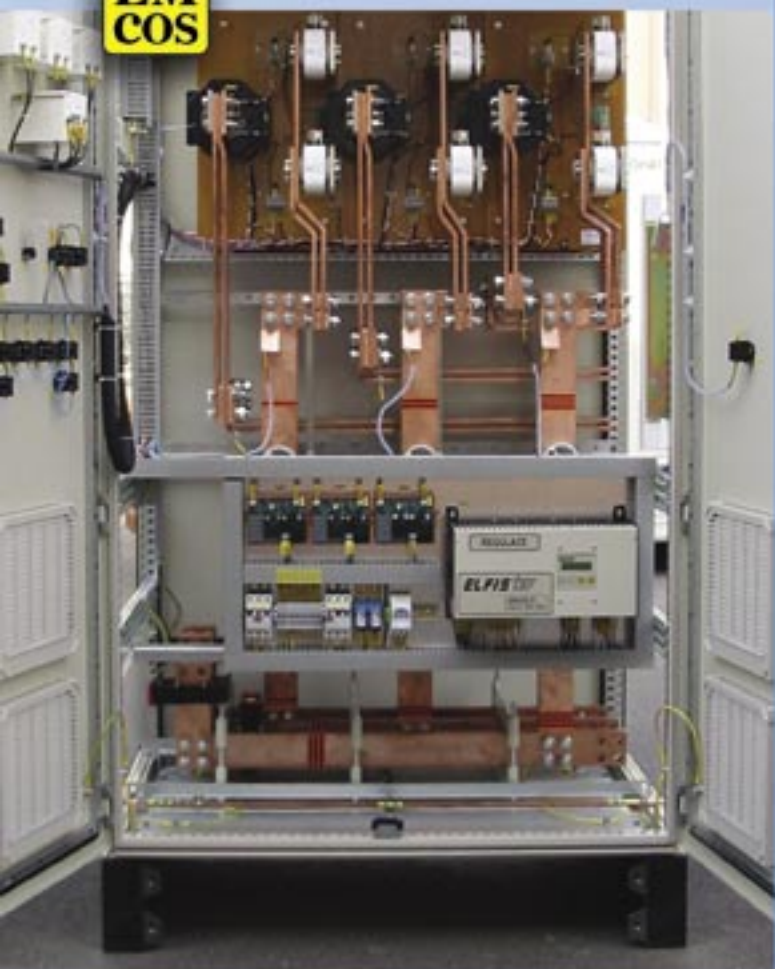
Production

EMCOS s.r.o. is a traditional manufacturer of low-voltage switchgear. The production is divided into custom-made production of low-voltage switchgear and production of typical compensating switchgear. The low voltage switchgear is designed for voltage up to 1000 V with transfer rate up to 3200 A. Today, the range of compensating switchgear includes almost 250 design-processed and manufactured types, including quick contactless STYKOS compensation.

Each product is subject to the most stringent inspection and meets the requirements of European standards. The whole production process is subordinated to the resulting quality, commencing with structural processing in a CAD system through conscientious selection of device subcontractors up to demanding final inspection.

EMCOS tries to fully meet market requirements and, in addition to high-end technical parameters, the company offers short delivery deadlines for complete supplies of low voltage switchgear and compensations. The seat and production spaces of the company are located in the RVM industrial area in Teplice with sufficient capacity for further expansion.



**EM
COS**

Reference

Mezi největší přednosti naší společnosti patří schopnost přizpůsobit se individuálním požadavkům zákazníka a rozsáhlá nabídka služeb. Především v oblasti kompenzace účinníku můžeme nabídnout pomoc při řešení i těch nejsložitějších technických problémů.

Mezi stabilní odběratele našich rozváděčů patří jak koncoví uživatelé, tak i velké elektromontážní firmy.

Naše rozváděče jsou instalovány např. v těchto provozech:

Lovochemie, a.s. Lovosice
Chemopetrol, a.s. Litvínov
Glaverbel Czech, a.s. Teplice
Škoda Auto, a.s.
Mladá Boleslav
Best, a.s.
Lhoist Central Europe, a.s.
WagonAutomotive spol. s r.o.
Magna Cartech spol. s r.o.
Tarmac, a.s.
obchodní řetězce Carrefour
a další

EMCOS s.r.o. realizuje přímý export řídicích rozváděčů pro Serigstrad Agri a/s Bryne, Norsko.

References

The most significant asset of our company is its ability to adapt to the individual requirements of each customer and to offer a wide range of services. Particularly in the field of compensation power factor, we can provide assistance in solving the most complex technical issues.

Stable customers of our switchgear are both end users and large electric-engineering companies.

Our switchgear is installed e.g. in these operations:

Lovochemie, a.s. Lovosice
Chemopetrol, a.s. Litvínov
Glaverbel Czech, a.s. Teplice
Škoda Auto, a.s.
Mladá Boleslav
Best, a.s.
Lhoist Central Europe, a.s.
WagonAutomotive spol. s r.o.
Magna Cartech spol. s r.o.
Tarmac, a.s.
Carrefour chain and others

EMCOS s.r.o. realizes direct export of controlling switchgear for Serigstrad Agri a/s Bryne, Norway and now, the company strives to sell its products in EU member countries.



EMCOS s.r.o.
Nákladní 1032, 415 01 TEPLICE
Czech Republic

tel.: +420 417 533 521, 525
fax: +420 417 515 860
e-mail: emcos@emcos.cz
<http://www.emcos.cz>